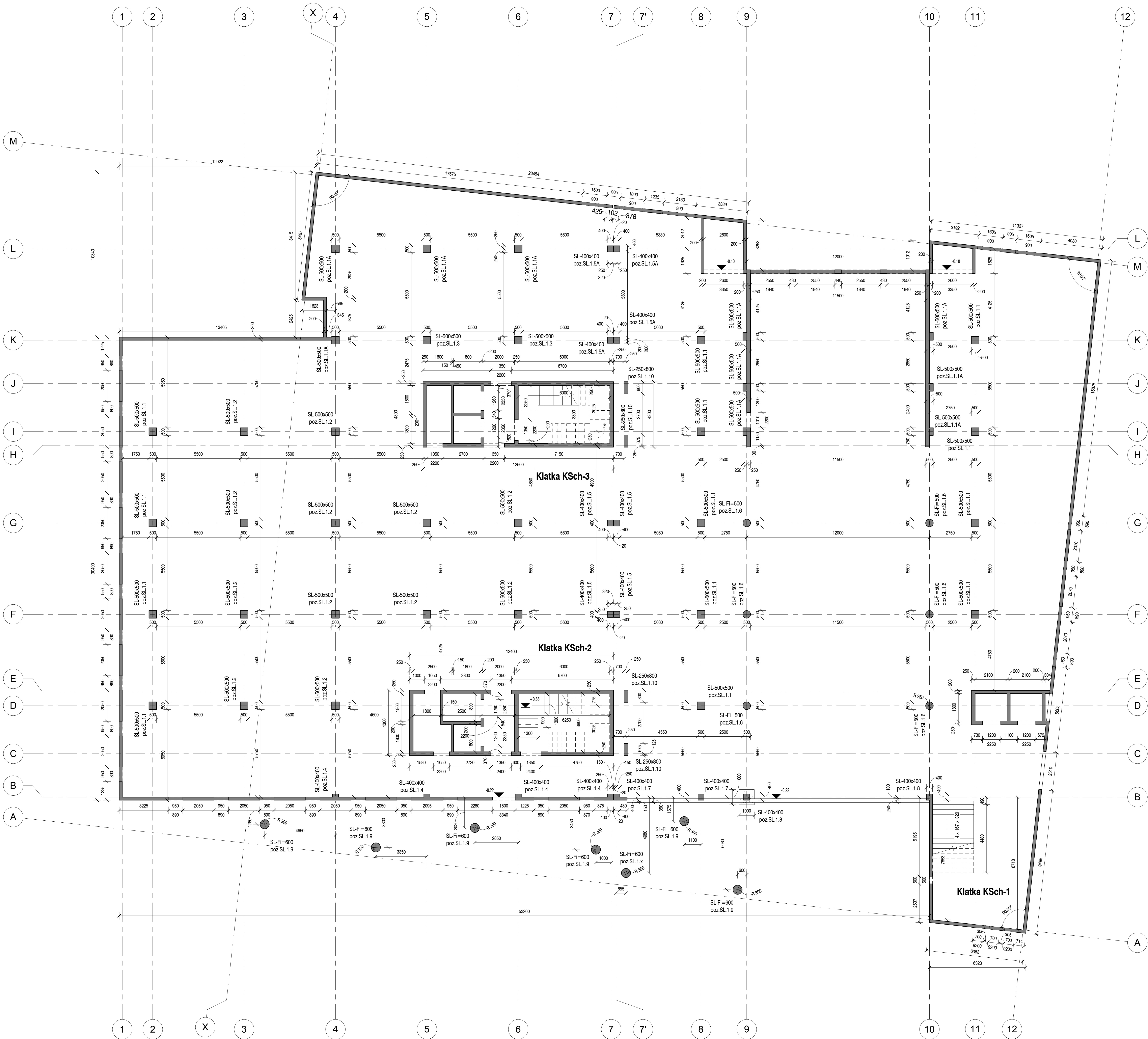


102 **K-1 poziom 0.00**
1 : 100



UWAGI:

Niniejsza dokumentacja ani żadna jej część nie może być powielana ani rozpowszechniana za pomocą urządzeń elektronicznych, mechanicznych, kopiujących, nagrywających i innych bez pisemnej zgody posiadacza praw autorskich: PRACOWNIA PROJEKTOWA JANUSZ PACHOWSKI

Nie należy omylić: wymiarów z rysunku, ani używać go jako szablonu. Przed przystąpieniem do prac budowlanych wszystkie wymiary należy sprawdzić w naturze. W przypadku stwierdzenia niegodności należy zwrócić się do projektanta. W przypadku rozbieżności wymiarowych pomiędzy rysunkami detali i całosci projektowanego elementu podstawą wymiarowania są rysunki detali.

Projekt należy realizować zgodnie ze sztuką budowlaną.

UWAGI:

1. Wysokość konstrukcyjna płyt stropowych: 25cm, 30cm
2. Łożyska pracowniowe, termiczne i szczelne dyfuzji wg detali architektonicznych.
3. Szary murek nie szarżowane i nie opisane na rysunku szalunkowym konstrukcji nie są szalunkami nośnymi i powinny być wykonane po nadstawianiu stropów.
4. Pręty konstrukcji żelbetowej wykorzystywać jako naturalne przewody odprowadzające ładunki porażniczne (wg oprowadzania brzozy elektrycznej).
5. Sposób łączenia przewodów odprowadzających ze zbiorczym słupów i stropów wg oprowadzania brzozy elektrycznej.

UWAGI:

BETON B37/B45
STAL A-IIIIN (BSI500)
STAL A-I (SI3S-x)

Rodzaj zmian

Data

Podpis

INWESTOR:

BIBLIOTEKA GŁÓWNA
2 UNIWERSYTECKIM CENTRUM DANYCH
UNIWERSYTET HUMANISTYCZNO-PRZYRODNICZY
PRZYRODNICZY
KIELCE ul. ŚWIĘTOKRZYSKA 21

INWESTOR:

UNIWERSYTET HUMANISTYCZNO-PRZYRODNICZY
im. JANA KOCHANOWSKIEGO W KIELCACH
KIELCE ul. ŻEROMSKIEGO 5

GENERALNY PROJEKTANT:



PRACOWNIA PROJEKTOWA JANUSZ PACHOWSKI
ul. 122 72-014 Kielce tel. 041 240 00 00
e-mail: biuro@janusz-pachowski.pl

BIURA BRANŻOWE:

ARI-KO PROJEKT Beata i Waldemar Wawszczak
25-630 Kielce, ul. Hilarego Mali 23

PIK PROJEKT Piotr Kudła
25-136 Kielce, ul. Stefan Czarneckiego 47B

PROJEKTOWAŁ:

mgr inż. Waldemar WAWSCZAK

Nr uprawnień:

SWK/090/PWK/05

Podpis

ZESPÓŁ PROJEKTOWY:

mgr inż. Beata WAWSCZAK

RYSONAŁ:

BW

SPRAWDZIŁ:

mgr inż. Piotr KUDŁA

Nr uprawnień:

SWK/016/PWK/05

Podpis

Tytuł rysunku

szalunki. Rzut kondygnacji 1+0.00

Skala:

1 : 100

Faza projektu

PROJEKT WYKONAWCZY

Numer rysunku:

Branta

KONSTRUKCJA

PW-K-00.102

Data

CZERWIEC-2009

Numer

000111